

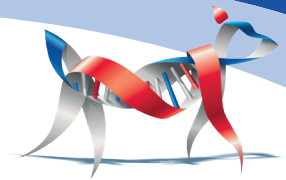


CENTRALE
CANINE

CATALOGUE ADN

Tests de Santé

LISTE A



Si vous choisissez l'un de ces tests,
veuillez reporter sa référence (numéro en rouge) sur votre Bon de Commande papier

A1 JEB

EPIDERMOLYSE BULLEUSE
BRAQUE ALLEMAND A POIL COURT

A2 CYST1

CYSTINURIE DE TYPE 1
LANDSEER, TERRE NEUVE

A3 PLL

LUXATION DU CRISTALLIN
*BULL TERRIER MINIATURE, BULL TERRIER, CHIEN CHINOIS A CRETE
TERRIER DE CHASSE ALLEMAND*

A4 MDR1

SENSIBILITE MEDICAMENTEUSE
*BERGER AUSTRALIEN, BERGER BLANC SUISSE, BORDER COLLIE
CHIEN DE BERGER ANGLAIS ANCESTRAL, CHIEN DE BERGER DES SHETLAND
COLLIE A POIL COURT, COLLIE A POIL LONG*

A5 NARC

NARCOLEPSIE
RETRIEVER DU LABRADOR

A6 L2HGA

L-2-HYDROXYGLUTARIC ACIDURIE
STAFFORDSHIRE BULL TERRIER

A8 CLAD

DEFICIENCE D'ADHESION LEUCOCYTAIRE CANINE
SETTER IRLANDAIS ROUGE, SETTER IRLANDAIS ROUGE & BLANC

A9 CSNB

CECITE NOCTURNE STATIONNAIRE CONGENITALE
BERGER DE BRIE

A11 CMR1

RETINOPATHIE MULTIFOCALE TYPE 1
BULLMASTIFF, CHIEN DE MONTAGNE DES PYRENEES, MASTIFF

A12 VWD1

SYNTHESE INSUFFISANTE FACTEUR DE VON WILLEBRAND DE TYPE 1
DOBERMANN

A14 HUU

HYPERURICOSURIE
*BRAQUE HONGROIS, BRAQUE ALLEMAND A POIL COURT, BRAQUE DE WEIMAR
TERRIER DE CHASSE ALLEMAND, TERRIER NOIR RUSSE, VALLHUND SUEDOIS
YORKSHIRE TERRIER*

A15 JHC

CATARACTE HEREDITAIRE JUVENILE
STAFFORDSHIRE BULL TERRIER, BOULEDOGUE FRANCAIS, TERRIER DE BOSTON



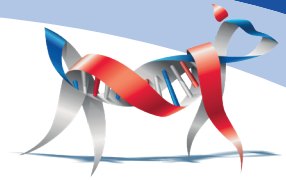
Téléphone : +33(0)1 49 37 55 54
Courriel : adn.contact@centrale-canine.fr



CATALOGUE ADN

Tests de Confort

LISTE A



Si vous choisissez l'un de ces tests,
veuillez reporter sa référence (numéro en rouge) sur votre Bon de Commande papier

Ces tests de confort permettent de connaître le statut génétique d'un chien pour un trait morphologique ou une couleur de robe dont la mutation causale est connue.

Bien que tous les tests ci-dessous soient valides pour toutes les races, ils ne sont pas nécessairement adaptés/utiles pour votre chien.
Renseignez-vous avant de commander.

A61 PL	Poils longs
A62 QC	Queue courte
A63 Loc A	Locus A
A64 Loc B	Locus B
A65 Loc D	Locus D
A66 Loc E	Locus E
A67 Loc EM	Locus EM
A68 Loc K	Locus K
A69 Loc S	Locus S
A70 Loc M	Locus M



Téléphone : +33(0)1 49 37 55 54
Courriel : adn.contact@centrale-canine.fr



CENTRALE
CANINE

CATALOGUE ADN

Tests de Santé

LISTE B



Si vous choisissez l'un de ces tests,
veuillez reporter sa référence (numéro en rouge) sur votre Bon de Commande papier

B51	NCL	ATAXIE CEREBELLEUSE <i>STAFFORDSHIRE TERRIER AMERICAIN</i>
B52	FN	NEPHROPATHIE FAMILIALE <i>COCKER SPANIEL ANGLAIS</i>
B54	NCL D	CEROIDE LIPOFUSCINOSE NEURONALE <i>SETTER GORDON</i>
B55	NCL A	CEROIDE LIPOFUSCINOSE NEURONALE A <i>TERRIER TIBETAÏN</i>
B56	BFJE	EPILEPSIE FAMILIALE JUVENILE BENIGNE <i>CHIEN D'EAU ROMAGNOL</i>
B57	CKCSID	KERATOCONJONCTIVITE SECHE ET DERMATOSE ICHTYOSIFORME <i>CAVALIER KING CHARLES</i>
B58	OI	OSTEOGENESE IMPARFAITE <i>TECKEL POIL DUR, TECKEL POIL LONG, TECKEL POIL RAS</i>
B59	CMO	OSTEOPATHIE CRANIO-MANDIBULAIRE <i>CAIRN TERRIER, TERRIER ECOSSAIS, WEST HIGHLAND WHITE TERRIER</i>
B60	EFS	SYNDROME DE CHUTE EPISODIQUE <i>CAVALIER KING CHARLES</i>
B61	FS	SYNDROME DE FANCONI <i>BASENJI</i>
B62	VWD2	SYNTHESE INSUFFISANTE FACTEUR DE VON WILLEBRAND DE TYPE 2 <i>BRAQUE ALLEMAND A POIL COURT, CHIEN D'ARRET ALLEMAND A POIL DUR</i>
B63	VWD3	SYNTHESE INSUFFISANTE FACTEUR DE VON WILLEBRAND DE TYPE 3 <i>CAIRN TERRIER, TERRIER ECOSSAIS, WEST HIGHLAND WHITE TERRIER</i>
B64	XLPR	ATROPHIE PROGRESSIVE DE LA RETINE <i>SAMOYEDE</i>
B65	LOA	ATAXIE TARDIVE DES TERRIERS <i>TERRIER DU REVEREND RUSSELL, TERRIER JACK RUSSELL</i>
B66	PRA - crd1	ATROPHIE RETINIENNE PROGRESSIVE <i>STAFFORDSHIRE TERRIER AMERICAIN</i>



Téléphone : +33(0)1 49 37 55 54
Courriel : adn.contact@centrale-canine.fr



CATALOGUE ADN

Tests de Santé

LISTE B



Si vous choisissez l'un de ces tests,
veuillez reporter sa référence (numéro en rouge) sur votre Bon de Commande papier

- | | | |
|------------|-----------|---|
| B67 | ADPRA | ATROPHIE RETINIENNE PROGRESSIVE
<i>BULLMASTIFF, MASTIFF</i> |
| B68 | PRA - cng | ATROPHIE RETINIENNE PROGRESSIVE
<i>CHIEN DE BERGER DES SHETLAND</i> |
| B69 | PRA1-pap | ATROPHIE RETINIENNE PROGRESSIVE
<i>EPAGNEUL NAIN CONTINENTAL</i> |
| B70 | PRA - bas | ATROPHIE RETINIENNE PROGRESSIVE
<i>BASENJI</i> |
| B71 | APR-crd3 | ATROPHIE RETINIENNE PROGRESSIVE
<i>TERRIER IRLANDAIS GLEN OF IMAAL</i> |
| B72 | APR-crd4 | ATROPHIE RETINIENNE PROGRESSIVE
<i>ENGLISH SPRINGER SPANIEL, TECKEL POIL DUR, TECKEL POIL LONG, TECKEL POIL RAS</i> |
| B73 | gPRA | ATROPHIE RETINIENNE PROGRESSIVE
<i>SCHAPENDOES NEERLANDAIS</i> |
| B74 | PRA - pd | ATROPHIE RETINIENNE PROGRESSIVE
<i>SCHNAUZER NAIN</i> |
| B75 | PRA3 | ATROPHIE RETINIENNE PROGRESSIVE
<i>EPAGNEUL TIBETAIN, TERRIER TIBETAIN</i> |
| B76 | prcd | ATROPHIE RETINIENNE PROGRESSIVE
<i>BERGER AMERICAIN MINIATURE, BERGER AUSTRALIEN, BOUVIER AUSTRALIEN
BOUVIER DE L'ENTLEBUCH, CANICHE, CHIEN CHINOIS A CRETE
COCKER SPANIEL AMERICAIN, COCKER SPANIEL ANGLAIS,
RETRIEVER DE LA BAIE DE CHESAPEAKE, RETRIEVER DE LA NOUVELLE ECOSSE
RETRIEVER DU LABRADOR, SCHNAUZER GEANT, GOLDEN RETRIEVER</i> |
| B77 | rcd2 | ATROPHIE RETINIENNE PROGRESSIVE
<i>COLLIE A POIL COURT, COLLIE A POIL LONG</i> |
| B78 | rcd4 | ATROPHIE RETINIENNE PROGRESSIVE
<i>BOUVIER AUSTRALIEN, CANICHE, TERRIER TIBETAIN, SETTER GORDON,
SETTER IRLANDAIS ROUGE</i> |
| B79 | rcd3 | ATROPHIE RETINIENNE PROGRESSIVE
<i>CHIEN CHINOIS A CRETE, WELSH CORGI CARDIGAN</i> |

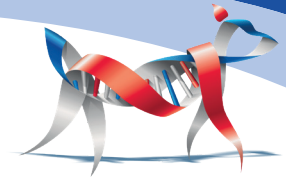


Téléphone : +33(0)1 49 37 55 54
Courriel : adn.contact@centrale-canine.fr

CATALOGUE ADN

Tests de Santé

LISTE B



Si vous choisissez l'un de ces tests,
veuillez reporter sa référence (numéro en rouge) sur votre Bon de Commande papier

- B80** GR-PRA1 ATROPHIE PROGRESSIVE DE LA RETINE
GOLDEN RETRIEVER
- B81** GR-PRA2 ATROPHIE PROGRESSIVE DE LA RETINE
GOLDEN RETRIEVER
- B82** rcd1 ATROPHIE PROGRESSIVE DE LA RETINE
SETTER IRLANDAIS ROUGE
- B83** DM1A MYELOPATHIE DEGENERATIVE
*BARZOÏ, BEAGLE, BERGER ALLEMAND, BERGER AMERICAIN MINIATURE
BERGER AUSTRALIEN, BERGER BLANC SUISSE, BERGER DES SHETLANDS
BERGER HOLLANDAIS, BORDER COLLIE, BOULEDOGUE FRANCAIS
BOUVIER AUSTRALIEN, BOUVIER BERNOIS, BOXER, CANICHE, CARLIN
CAVALIER KING CHARLES, CHIEN CHINOIS A CRETE, CHIEN DE BERGER BELGE
CHIEN DE CANAAN, CHIEN DE RHODESIE A CRETE DORSALE
CHIEN DE SAINT HUBERT, CHIEN D'EAU AMERICAIN, CHIEN LOUP DE SAARLOOS
CHIEN LOUP TCHECOSLOVAQUE, CHIEN NU DU MEXIQUE, CHIEN NU DU PEROU
CHIHUAHUA, COLLIE A POIL COURT, COLLIE A POIL LONG, COTON DE TULEAR
DALMATIEN, DOBERMANN, ENGLISH SPRINGER SPANIEL, FOX TERRIER POIL DUR
GOLDEN RETRIEVER, HOVAWART, HUSKY DE SIBERIE, KOMONDOR, KUVASZ
MALAMUTE DE L'ALASKA, MASTIFF, MONTAGNE DES PYRENEES, NORWICH TERRIER
PULI, RETRIEVER DE LA BAIE DE CHESAPEAKE, RETRIEVER DE LA NOUVELLE ECOSSE
RETRIEVER DU LABRADOR, ROTTWEILER, SAINT BERNARD, SETTER IRLANDAIS ROUGE
STAFFORDSHIRE BULL TERRIER, STAFFORDSHIRE TERRIER AMERICAIN, TERRE NEUVE
TERRIER IRLANDAIS A POIL DOUX, TERRIER JACK RUSSELL, TERRIER KERRY BLUE
TERRIER TIBETAIN, WELSH CORGI CARDIGAN, WELSH CORGI PEMBROKE
WELSH TERRIER*
- B84** DM1B MYELOPATHIE DEGENERATIVE
BOUVIER BERNOIS
- B85** CEA ANOMALIE DE L'ŒIL DU COLLEY
*BERGER AMERICAIN MINIATURE, BERGER AUSTRALIEN, BORDER COLLIE
CHIEN DE BERGER DES SHETLAND, COLLIE A POIL COURT, COLLIE A POIL LONG
RETRIEVER DE LA NOUVELLE ECOSSE*
- B87** CAT HSF4 CATARACTE
BERGER AMERICAIN MINIATURE, BERGER AUSTRALIEN



Téléphone : +33(0)1 49 37 55 54
Courriel : adn.contact@centrale-canine.fr